



bricco&charge

Ricarica in spazi ristretti

La disposizione più flessibile dei terminali di alimentazione e di distribuzione di questa soluzione di ricarica deriva dai requisiti delle autorimesse per autobus e camion. A causa della disposizione ravvicinata dei parcheggi, lo spazio per le colonnine di ricarica libere è ridotto, ma si dovrebbe sfruttare il tempo di sosta più lungo per ricaricare i veicoli senza dover designare appositi spazi di ricarica. Il terminale di distribuzione è collocato sopra i veicoli, la tecnologia di alimentazione in un locale tecnico non riservato al parcheggio.

L'alloggiamento del terminale di distribuzione è stato sviluppato per il montaggio a soffitto; il rilevamento a distanza dello stato di carica della batteria collegata è quindi di grandi dimensioni e chiaramente visibile da lontano. Le funzioni di rilascio sul terminale di distribuzione sono escluse, vale a dire che la ricarica si avvia automaticamente dopo l'inserimento della spina se il collegamento e il controllo di sicurezza con il veicolo hanno avuto esito positivo. Qualora si desiderasse una guida operativa aggiuntiva, è possibile utilizzare un computer collegato o un dispositivo di controllo dello schermo.

Soluzione di ricarica per parcheggi di autobus, camion o autovetture

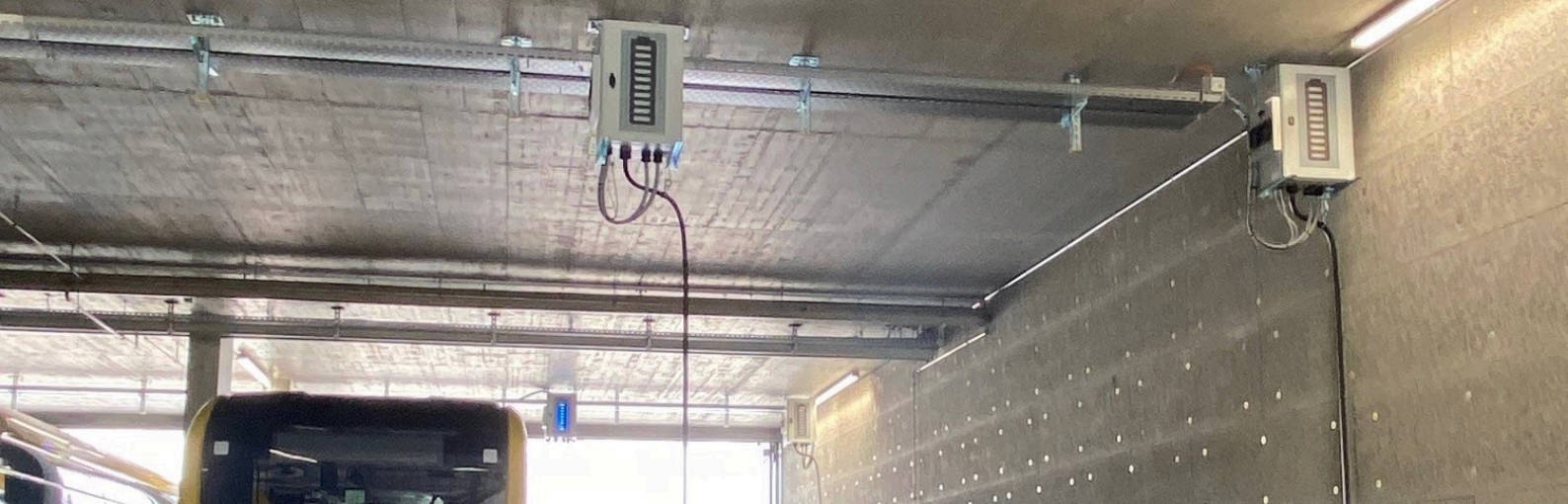
Ciò significa che la soluzione è utile anche per le flotte di auto che hanno bisogno di essere ricaricate rapidamente in situazioni di parcheggio ristretto, soprattutto in scantinati, garage o altre situazioni spaziali che non offrono abbastanza spazio per ulteriori stazioni di ricarica rapida, come di solito accade con le stazioni di ricarica pubbliche.

Architettura distribuita
Soffitto-Montage
Indicatore stato
Adatto all'industria



Bricco-Corretto-System

Le parti dell'alloggiamento di bricco&charge sono conformi agli standard industriali, facilmente accessibili e riparabili o, in caso di incidenti o danni, anche facilmente sostituibili. L'interconnessione di un massimo di due terminali di distribuzione bricco&charge con un quadro elettrico corretto&charge consente di ottenere una potenza fino a 2x 192kW e tensioni di ricarica da 200 a 920V.



La soluzione ottimale per questa applicazione

Il sistema bricco&charge e corretto&charge viene realizzato nel nostro stabilimento di sviluppo e produzione di Kriens-Obernau. In termini di sicurezza e qualità, il prodotto è conforme agli standard europei e incorpora l'esperienza acquisita in queste applicazioni speciali. La soluzione di ricarica è stata provata e testata per l'uso quotidiano in spazi ristretti e può essere accessibile da noi tramite manutenzione remota. Su richiesta, può essere mantenuta sul posto dal nostro team di esperti.



bricco&charge

- Fino a 100 metri dalla spina di ricarica al quadro elettrico
- Indicatore ben visibile del livello di carica e dello stato
- Compatibile con la rete

EVTEC AG

Phone: +41 41 260 88 38

E-Mail: evtec@evtec.ch

Web: www.evtec.ch

Stazione di ricarica bricco&charge	
Connettore DC	CCS-Type2, IEC 62196-3
Potenza di ricarica DC	250kW @850V / 150kW @500V
Sicurezza DC	Protezione da cortocircuito, protezione da sovraccorrente, protezione da sovratensione, protezione da sottotensione, monitoraggio dell'isolamento, monitoraggio della messa a terra
Corrente di uscita DC	300A
Cavo di ricarica DC raffreddato ad aria	CCS2 35mm ² 150ACCS2 50mm ² 200A CCS2 100mm ² 300A
Tensione di uscita DC	150-920V DC
Corrente di ingresso DC	300A, HV+, HV- 2xHV+, 2xHV- ciascuno max. 150mm ² caduta di tensione ammissibile alla sorgente 3V
Collegamento alla rete AC	L, N, PE, 230V ±10%, 50/60Hz
Corrente di ingresso AC	6A
Combined Charging System (CCS2)	DIN 70121, ISO 15118, Plug IEC 62196-3
Variante uscite	1in1: CCS2 altre varianti su richiesta
Cavo del caricatore	Lunghezza del cavo regolabile da 2m a 9m
Schermo / HMI	Indicatore di stato RGB a 10 segmenti Livello della batteria e stato di carica in tempo reale
Comunicazione / Interfacce	OCPP 1.5, OCPP 1.6, OCPP 2.0 (ready), J1939 / SOAP, Porta Ethernet, GPRS, UMTS, LTE
Ambiente / Vandalismo	IP 54 e IK 10
Temperatura di esercizio	da -20°C a +45°C
Stoccaggio	da -40°C a +85°C con RF dal 5% al 95% (senza condensa)
Livello massimo di rumorosità	50dB(A) in 1m a 20°C di temperatura ambiente
Consumo in standby	25W
EMC	EN 61000-6-1, -2, -3, -4; EN 62311; EN 301 489-1, -3, -17, -52; EN 300 220; EN 300 328; EN 300 330
Conformità	EN 61851-1, -23
Sovratensione	Controllare la fornitura da garantire in loco
Rendimento	99.5%
Montaggio	Montaggio a soffitto Montaggio a parete
Dimensioni (P x L x A)	253 x 446 x 600 mm (dimensioni senza gestione cavi)
Peso	25kg
Altezza di montaggio metri sul livello del mare	2000
Unità di potenza compatibile	corretto&charge, corretto&charge6

the &chargefamily



moka corretto system

Fino a 384 kW DC di potenza di ricarica
Elettronica di potenza separata
Unità utente estremamente compatta.



bricco corretto system

2x potenza di ricarica DC da 192 kW con elettronica di potenza separata per applicazioni in flotte.



ristretto&charge

Caricatore ad alta potenza fino a 384kW DC e una tensione di ricarica fino a 920V. Carica fino a 3 veicoli.



cappuccino&charge

100kW DC, inclusa la distribuzione dinamica del carico, carica fino a tre veicoli contemporaneamente.



move&charge

Carica Plug&play 20kW DC + 22kW AC. Disponibile come variante 1000V con tutti i connettori DC.