



bricco&charge

Chargement dans des espaces restreints

La configuration plus flexible des terminaux de recharge et de distribution de ce dispositif de chargement répond aux exigences des garages à autobus et à camions. L'alignement rapproché des places de stationnement crée un manque d'espace pour des bornes de recharge autonomes ; en revanche, le temps de stationnement prolongé doit pouvoir être utilisé pour charger les véhicules sans avoir à affecter de places de recharge spéciales. Le terminal de distribution est placé au-dessus des véhicules tandis que le générateur de puissance se trouve dans un local technique non destiné au stationnement.

Le boîtier du terminal de distribution a été conçu pour être monté au plafond, la détection à distance de l'état de charge de la batterie connectée peut se faire facilement de loin, avec une grande visibilité. Le terminal de distribution ne dispose pas de fonction de déblocage, cela implique que la charge du véhicule commence automatiquement après la connexion réussie du véhicule et la réalisation du contrôle de sécurité. Si vous souhaitez davantage d'instructions pour guider l'utilisation, cela peut être fait via un ordinateur connecté ou un appareil de commande à écran.

Dispositif de chargement

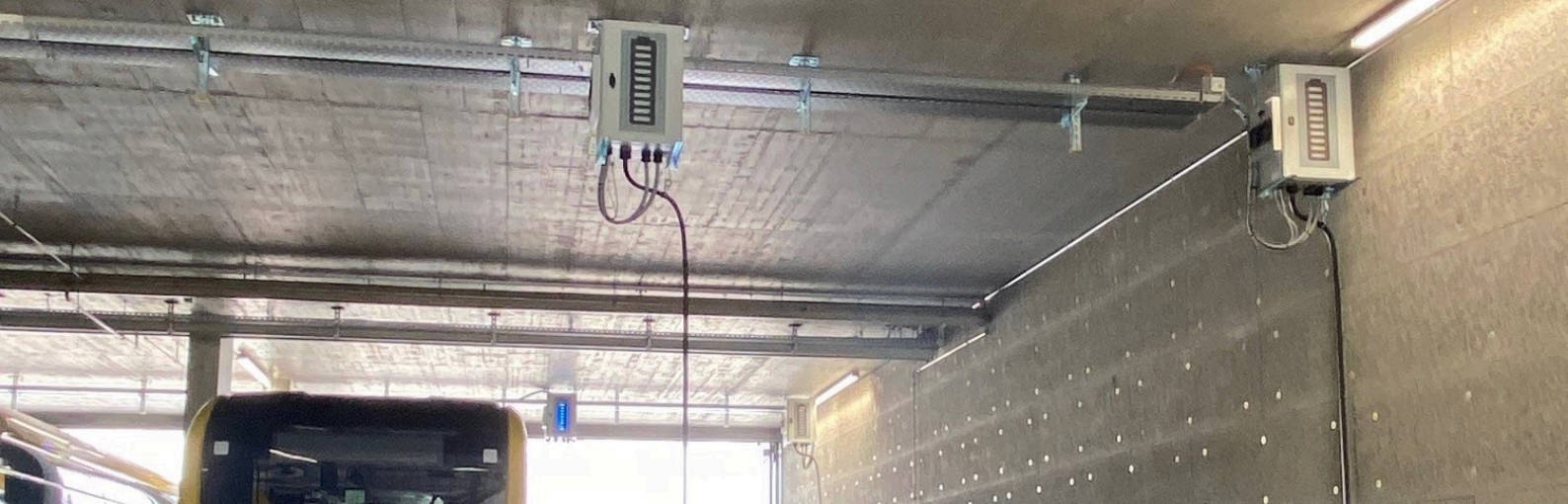
Ce dispositif est également intéressant pour les flottes de véhicules qui doivent être rechargés rapidement alors qu'ils sont garés dans un espace étroit, en particulier dans les étages inférieurs des parkings, les garages ou d'autres endroits n'offrant pas suffisamment d'espace pour créer des places de recharge rapide supplémentaires, comme c'est d'habitude le cas avec les places de recharge publiques.

Système Bricco-Corretto

Les parties du boîtier du bricco&charge sont standard, facilement accessibles, réparables ou facilement remplaçables en cas d'accident ou de dommage. La connexion d'un maximum de deux terminaux de distribution bricco&charge avec une armoire de puissance corretto&charge permet de distribuer des puissances allant jusqu'à 2x 192 kW et des tensions de charge de 200 à 920 V.

Architecture répartie
Plafonnage
Affichage état
Usages industriels





Le meilleur dispositif pour cet emploi

Le système mis en œuvre dans bricco&charge et corretto&charge est né sur notre site de conception et de fabrication situé à Kriens-Obernau. Il répond aux normes européennes en matière de sécurité et de qualité du produit et intègre l'expérience de ces emplois particuliers. Ce dispositif de chargement a été mis à l'épreuve et testé pour une utilisation quotidienne dans un espace confiné et peut être atteint à distance par nos soins. Sur demande, il peut être entretenu sur site par notre équipe.



bricco&charge

- Jusqu'à 100 m entre la prise de charge et l'armoire de puissance
- Affichage bien visible du niveau de charge et de l'état
- Compatible réseau

EVTEC AG

Phone: +41 41 260 88 38

E-Mail: evtec@evtec.ch

Web: www.evtec.ch

Borne de recharge bricco&charge	
Fiche d'alimentation DC	CCS-Type2, IEC 62196-3
Puissance de charge DC	250kW @850V / 150kW @500V
Sécurité DC	Protection contre les courts-circuits, protection contre les surintensités, protection contre les surtensions, protection contre les sous-tensions, surveillance de l'isolement, surveillance du raccordement à la terre
Courant de sortie DC	300A
Câble de charge DC à refroidissement par air	CCS2 35mm ² 150A CCS2 50mm ² 200A CCS2 100mm ² 300A
Tension de sortie DC	150-920V DC
Courant d'entrée DC	300A, HV+, HV- 2xHV+, 2xHV- 150mm ² max. chacun chute de tension admissible à la source 3V
Raccordement au réseau AC	L, N, PE, 230V ±10%, 50/60Hz
Courant d'entrée AC	6A
Système de charge combiné (CCS2)	DIN 70121, ISO 15118, fiche IEC 62196-3
Variante de sorties	1in1: CCS2 Autres variantes sur demande
Câble de charge	Longueur de câble réglable de 2 m à 9 m
Écran/IHM	Affichage de l'état de la batterie RVB à 10 segments et de l'état de charge en temps réel
Communication/Interfaces	OCPP 1.5, OCPP 1.6, OCPP 2.0 (ready), JSON / SOAP, Port Ethernet, GPRS, UMTS, LTE
Environnement/Vandalisme	IP 54 et IK 10
Température de fonctionnement	-20°C à +45°C
Stockage	40 °C à +85 °C avec RF 5 % jusqu'à 95 % (sans condensation)
Niveau sonore maximum	50dB(A) dans 1m à une température ambiante de 20°C
consommation en veille	25W
EMV	EN 61000-6-1, -2, -3, -4; EN 62311; EN 301 489-1, -3, -17, -52; EN 300 220; EN 300 328; EN 300 330
Conformité	EN 61851-1, -23
Surtension	Alimentation des commandes à sécuriser sur place
Degré d'efficacité	99.5%
Montage	Montage au plafond Montage au mur
Dimensions (P x L x H)	253 x 446 x 600 mm (dimensions hors système de câblage)
Poids	25kg
Hauteur de montage m.û.M (mètres au-dessus de la mer)	2000
Unité génératrice de puissance compatible	corretto&charge, corretto&charge6

the &chargefamily



moka corretto system

Jusqu'à 384 kW DC en charge électronique de puissance à distance avec une unité.



bricco corretto system

2x 192 kW de puissance de charge DC avec détaché électronique de puissance pour applications de flotte.



ristretto&charge

Chargeur haute puissance avec un maximum de 384 kW DC et tension de charge jusqu'à 920 V. Charge jusqu'à.



cappuccino&charge

100kW DC, avec répartition dynamique de la charge ; charge jusqu'à trois véhicules.



move&charge

Plug&play 20 kW DC + 22 kW AC. Disponible en version 1000 V compatible avec tous les connecteurs.